

## Biométrie, Le corps identité

Entre fiction et réalité, une exposition passionnante sur les techniques de reconnaissance biométriques les plus modernes.

**EXPOSITION ITINERANTE**



Cité des  
télécoms





## Bienvenue dans l'ère biométrique

La biométrie désigne l'ensemble des techniques informatiques utilisés pour identifier automatiquement une personne à partir de ses caractéristiques physiques : empreintes digitales, visages, iris, ADN...

La biométrie se développe au rythme des innovations technologiques et des besoins en sécurité et en confort. Mais nous promet-elle un monde plus sûr et plus pratique ou un monde où méfiance rime avec surveillance ?



## Une exposition d'actualité

Cette exposition, conçue par la Cité des sciences et de l'industrie, adaptée par la Cité des télécoms, en partenariat avec Sagem Sécurité et avec l'accord de la CNIL, permet à ses visiteurs d'appréhender les applications d'aujourd'hui et demain et ainsi de se forger sa propre opinion. Il s'agit donc ici de rendre cette question d'actualité accessible au plus grand nombre en expliquant ses fondements, ses techniques et ses pratiques, ainsi que les questions éthiques et législatives qu'elle soulève.



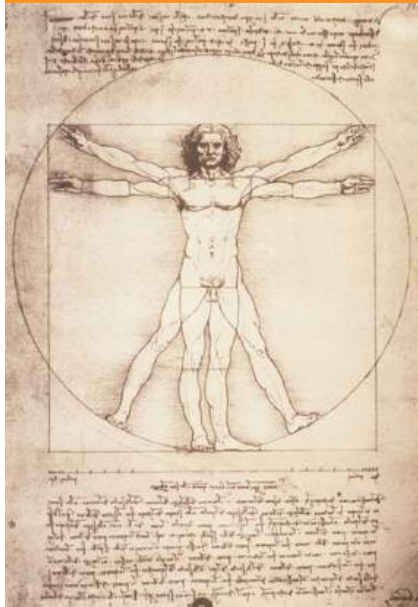
## Éducatif, interactif et ludique...

- Son originalité ? Permettre au visiteur de tester lui-même des dispositifs biométriques interactifs (lecteur d'empreinte digitale, reconnaissance de l'iris et reconnaissance faciale)
- Des manipulations mettant en scène le visiteur ainsi que de nombreuses bornes audio et vidéo
- Des animations (quizz interactif et jeux pour les plus jeunes) proposées en complément de l'exposition



## Ouverte au plus grand nombre

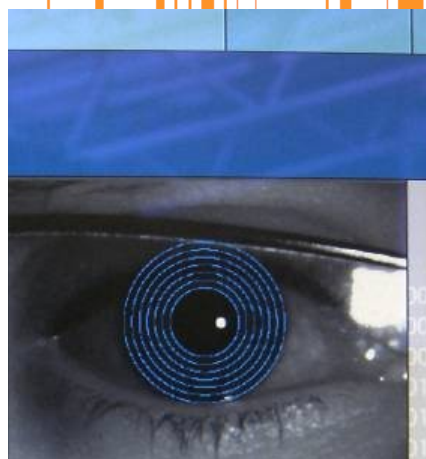
- L'exposition est présentée en 3 langues : français, anglais et allemand. Il existe également une version espagnol.
- Accessible aux différents handicaps (cartels en braille, bandes sonores, vidéo commentée en langage des signes)
- De nombreux publics sont visés par cette exposition : grand public, clientèle familiale, scolaires (primaire et secondaire)



## Trois pôles thématiques...

### 1/ Les fondements

- Du romain Vitruve à Léonard de Vinci en passant par Le Corbusier ou Bertillon, faites connaissance avec les pères fondateurs de la biométrie
- Etablissez votre carte d'identité civile à partir de curseurs correspondant à différents critères géographiques, professionnels ou personnels.
- Comparez vos mesures corporelles aux moyennes corporelles communes
- Du nez, de l'œil, des doigts de pieds ou encore des lèvres, identifiez les caractères physiques exploitables en biométrie.



L'image de  
en zone



## Trois pôles thématiques...

### 2/ Les techniques

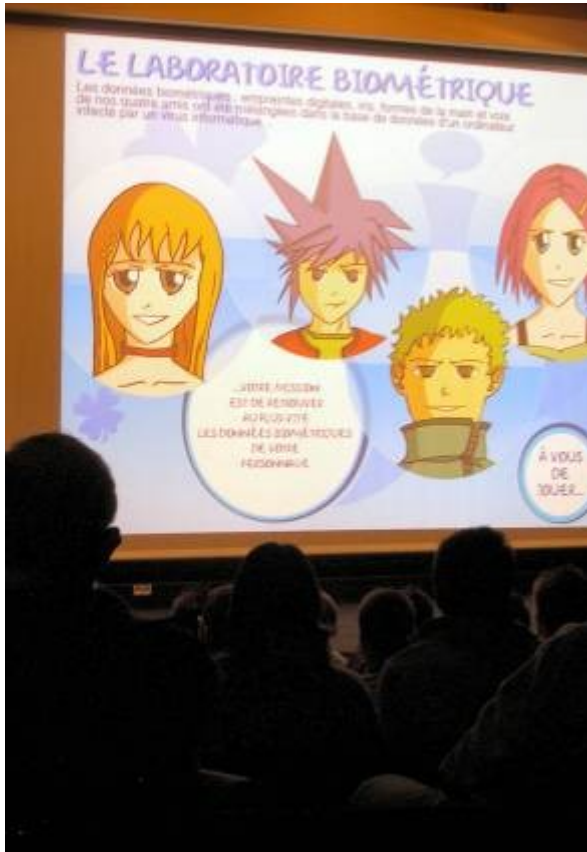
- Posez votre doigt sur un capteur pour enregistrer vos empreintes digitales.
- Testez l'efficacité de la reconnaissance rétinienne.
- Découvrez les différentes étapes de reconnaissance par l'ADN.
- Mesurez-vous à l'ordinateur à travers une série de tests de reconnaissance
- Présentez votre main devant une caméra qui à partir d'une dizaine de clichés en définit 90 points caractéristiques.



## Trois pôles thématiques...

### 3/ Les usages

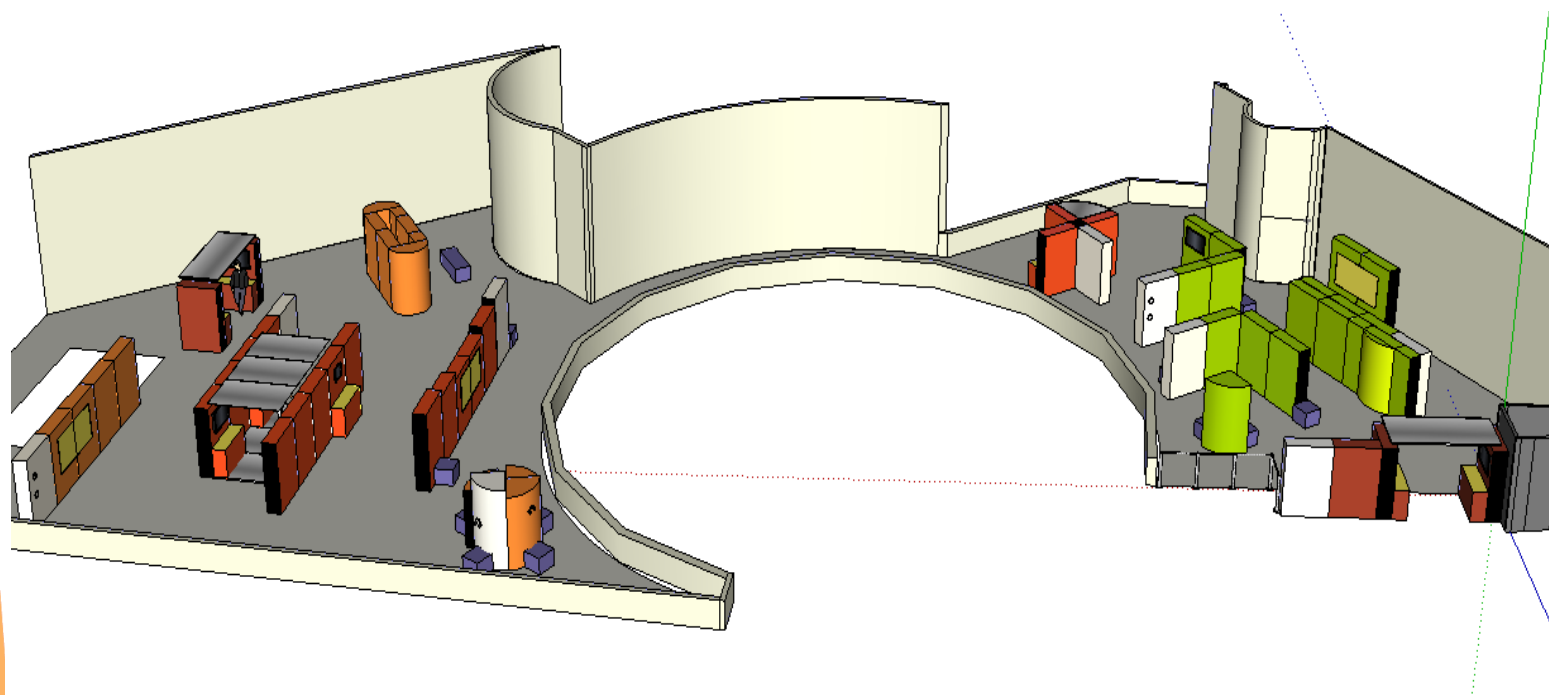
- En France et dans le reste du monde, découvrez aujourd'hui les applications de la biométrie
- Ecoutez les interviews de personnalités avisées sur les risques et les avantages liés à l'utilisation de la biométrie



## Autour de l'exposition

- Un quizz interactif qui permet de tester ses connaissances sur la biométrie
- Le laboratoire biométrique, un jeu d'équipe pour les 6-10 ans, dont l'objectif est de retrouver diverses données biométriques mélangées et égarées dans un ordinateur infecté par un virus
- Un documentaire : « Le temps des biomaîtres »

## Un exemple d'installation





## Quelques vues de l'exposition



Photo Sabadell (copyright Caixa)

Vidéo de présentation:  
<http://www.youtube.fr/citedestelecoms>

Cité des  
télécoms



## Conditions de location

- Surface nécessaire 400M2 à 500M2
- Hauteur sous plafond: 2,50 mètres minimum
- Alimentation électrique: 220 volts norme F

### Installation:

- Montage: 10 jours/ Démontage: 5 jours
- Personnels mis à disposition : 3 régisseurs
- Personnels à mettre à disposition : 1 électricien, 1 responsable réseau pendant la durée du montage, 5 personnes supplémentaires au déchargement et chargement
- Stockage: lieu sécurisé sous abri de 140 M2. 74 fly cases.

### Divers

- Location de l'exposition: contact PY Paranthoen au 06 85 08 08 20 / [pparanthoen.ext@orange-ftgroup.com](mailto:pparanthoen.ext@orange-ftgroup.com).
- Transport: Aller/Retour et stockage à la charge du client - Inclus dans les coûts de location après étude.
- Assurance à la charge du client valeur 350 000 euros.